



vionmo

ESG – Nachhaltigkeitsbericht FÜR IHR HOTEL

www.vionmo.com

Oktober 2024



WIR STELLEN UNS VOR



MICHAEL JAYASEKARA
Gründer & Geschäftsführer

mj@vionmo.com



SARAH DANNE
ESG Beraterin

sarah@vionmo.com



AGENDA

- 01** Was ist ESG? Warum ist das relevant?
- 02** Erste Schritte zum Bericht
- 03** Daten sammeln
- 04** Erste Maßnahmen
- 05** Ziele setzen
- 06** Bericht strukturieren
- 07** Q&A



EINSTIEG:

**WAS IST ESG UND
WARUM IST DAS
RELEVANT?**

Was ist ESG?

- ESG steht für Environmental (Umwelt), Social (Soziales) und Governance (Unternehmensführung)
- Früher war die Formulierung CSR sehr gängig, heute ESG und in drei Jahren?
- Nachhaltigkeit und Auswirkungen in den drei Hauptbereichen Ihres Hotels zu bewerten
- ESG-Kriterien zu beachten, helfen nicht nur die Umwelt zu schonen und das Wohlbefinden Ihrer Mitarbeiter:innen und Gäste zu verbessern, sondern auch den Fortbestand Ihres Hotels zu sichern



Maßnahmen im Energiebereich wie:

- Erneubare Energien (-verträge)
- Wärmeenergie (z. B. Erdwärme oder Abwärme nutzen)
- Heizung
- Geäudekühlung
- Energieverbrauch und -management (Einsatz von LED)



Ressourcen- und Abfallmanagement:

- Wasserverbrauch
- Abfallmanagement
- Beschaffung



Weitere Maßnahmen:

- Eigener Fuhrpark und MA-Mobilität (E-Mobilität, Unterstützung MA bei Nutzung ÖPNV)
- Biodiversität

SOZIAL

Mehrere Elemente spielen eine grundlegende Rolle im ESG-Bericht, wenn es um die sozialen Aspekte des Berichts geht, einschließlich, aber nicht beschränkt auf:



Gäste & Mitarbeiter:innen Zufriedenheit

- Arbeitsbedingungen (faire Bezahlung, faire Arbeitszeiten etc.)
- Gemeinschaftsbeteiligung
- Inklusion & Vielfalt



Zusammenarbeit & Kooperationen

- Produkte von regionale Bauern
- Vergünstigung für Gäste für regionale Attraktionen
- Öffnung von Angebote im Hotel für lokale Gemeinschaft

GOVERNANCE

Eine transparente und ethische Unternehmensführung stärkt das Vertrauen von Gästen und Partnern und unterstützt das Risikomanagement. Dabei helfen bereits kleine Änderungen, rund um:



Dauerhafte Prozesse

- Kontinuierliches Monitoring und Aktualisierung der Maßnahmenpläne



Ethik & Integrität

- Gesetzliche Vorschriften und ethische Geschäftspraktiken



Unternehmenszertifizierung

- wie z. B. das Österreichische Umweltzeichen



Warum ist ESG wichtig?



Resilienz gegenüber Klimawandel

- Klimawandel als Bedrohung für Tourismus
- Widerstandsfähigkeit



Betriebswirtschaftliche Vorteile

- Kostensenkung
- Stärkung der Marke



Verbesserte Kreditwürdigkeit

- Bessere Chancen für günstige Konditionen
- Stärkung Vertrauen bei Banken



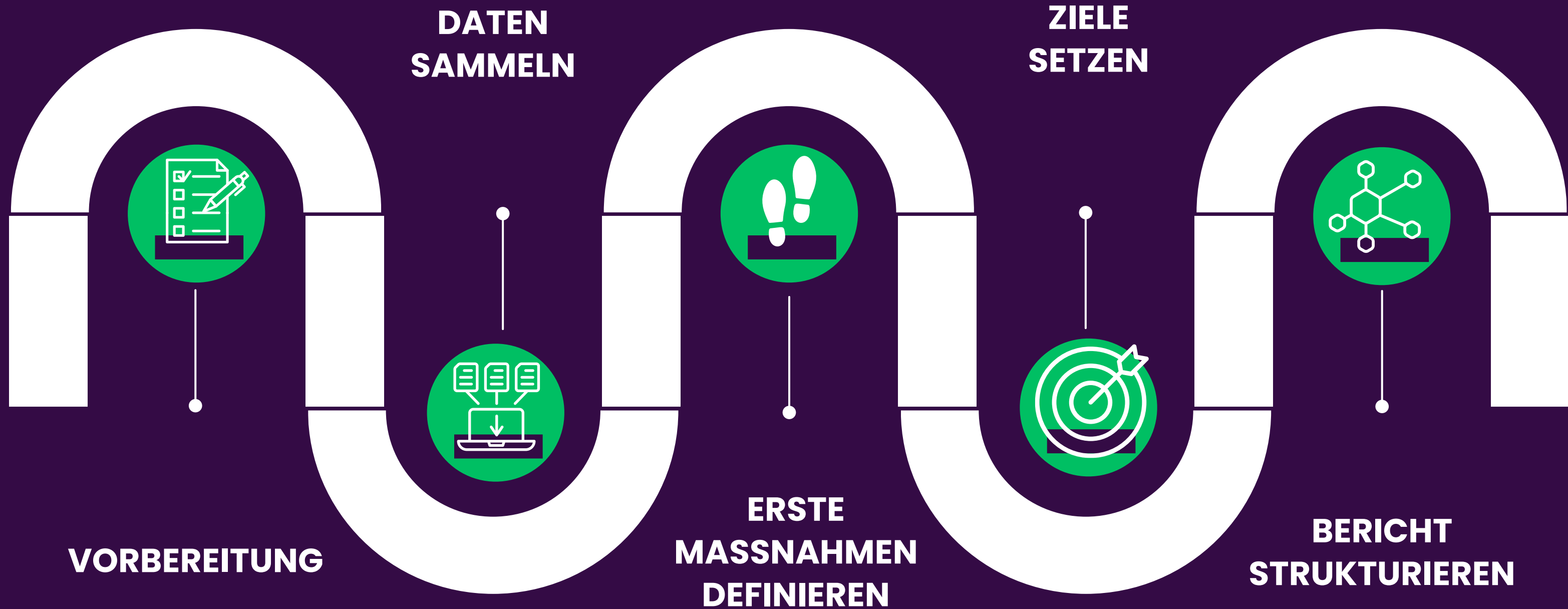
Relevanz für Sterne-Kriterien

- Neue Sterne-Kriterien 2025-30 berücksichtigen u. a. CO2 Fußabdruck und öffentl. Anbindung

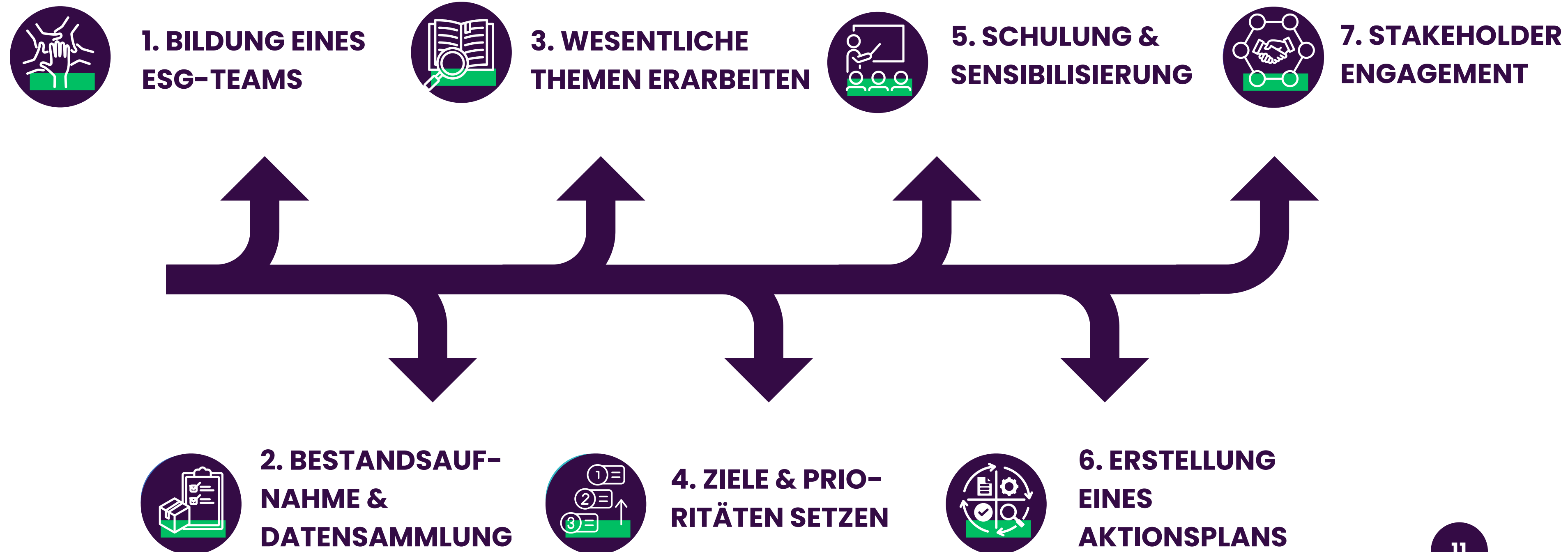


**SCHRITT FÜR SCHRITT
ANLEITUNG FÜR DIE
BERICHTSERSTATTUNG**

NÄCHSTE THEMEN



ANFORDERUNGEN FÜR DEN START



WELCHE DATEN?



UMWELTBEZOGENE DATEN

- Energieverbrauch (z. B. kWh, Gas, Heizöl)
- Wasserverbrauch (Liter)
- Abfallmanagement (Menge, Recyclingrate)
- CO₂-Emissionen (aus Energie und Mobilität)



SOZIALE DATEN

- Mitarbeiter:innen, -vielfalt, -schulungen
- Arbeitsbedingungen (Arbeitszeiten, Arbeitsschutz)
- Engagement in der Gemeinschaft (z. B. soziale Projekte)



GOVERNANCE DATEN

- Unternehmensstruktur und Verantwortlichkeiten
- Ethikrichtlinien und Compliance
- Risikomanagementprozesse



Datensammlungsplan erstellen

- Identifikation relevanter Datenquellen (z. B. Rechnungen, Lieferanten, Personalakten)
- Zuständigkeiten im Team festlegen
- Zeitrahmen für regelmäßige Erfassung (monatlich, vierteljährlich)



Erfassung & Dokumentation

- Excel-Tabellen: Einfache Struktur für kleine Datenmengen
- Softwaretools: Digitale Erfassung für größere Datenmengen, automatisierte Berechnung und Vergleichbarkeit



Personal schulen

- Bewusstsein schaffen: Warum sind die Daten wichtig?
- Regelmäßige Meetings, um Fortschritte und Probleme zu besprechen

Erste Maßnahmen definieren



Welche ersten Schritte kann mein Hotel setzen, um kurzfristig positive Veränderungen umzusetzen?



Welche Maßnahmen können möglicherweise auch sofort umgesetzt werden?



UMWELT

BEST PRACTICE:

[Hotel NILS am See](#)



 vionmo



Zielsetzung

- Energieautarkie
- Energieeffizienz
- Wiederverwertung von Essensabfällen



Maßnahmen

- Eigene PV-Anlage, 18 Tiefensonden zur Nutzung Wärmeenergie
- Technik für Gebäudeautomatisierung
- Essensreste in Tank gesammelt



Ergebnisse

- Fast energieautark, sonst Ökostrom
- Energieeinsparung (Klimaanlage läuft nicht, wenn Fenster offen)
- Kompost als Dünger



BEST PRACTICE:

[Hilton Park Wien](#)



Zielsetzung

- Lebensmittelabfälle vermeiden



Maßnahmen

- Too-Good-To-Go eingeführt
- Reste vom Frühstücksbuffet in MA Kantine verwendet
- Abfälle an Firma Bios zur Energiegewinnung



Ergebnisse

- In zwei Jahren 3.600 Portionen gerettet
- 9 Tonnen CO2 gespart



BEST PRACTICE:

[Bio Hotel „der daberer“](#)



der daberer
das biohotel

 vionmo



Zielsetzung

Abwärme nutzbar machen



Maßnahmen

- Wärmerückgewinnung aus Abluft
- Nutzung Abwärme der Lebensmittelkühlung
- Wärmenutzung für Warmwasser und Fußbodenheizung



Ergebnisse

- Senkung der Betriebskosten



SOZIALES

BEST PRACTICE:

[Green Hotel Aviva](#)

AVIVA
★★★★s
**make
friends**

 vionmo



Zielsetzung

- CO2 Emissionen einsparen
- Zufriedenheit der Mitarbeiter:innen steigern, bessere Arbeitsbedingungen
- Bewusstsein für Nachhaltigkeit steigern



Maßnahmen

- Einführung 4 Tage Woche
- Bereitsstellung von Bio Lebensmitteln
- Mitarbeiter:innen-Schulungen



Ergebnisse

- 2.000 km Fahrtweg & damit CO2 Emissionen eingespart
- Mehr Bewusstsein für Nachhaltigkeit
- Mehr Motivation und Zufriedenheit



BEST PRACTICE:

[Hotel Henriette](#)



Zielsetzung

- Gemeinwohl fördern



Maßnahmen

- Erstellung einer Gemeinwohl-Bilanz



Ergebnisse

- Mitarbeiter:innengesundheit verbessert
- Zufriedenheit der Gäste und Mitarbeiter:innen erhöht

Wir sind
Henriette
STADTHOTEL



BEST PRACTICE:

[Grand Hotel Wien](#)



Zielsetzung

- Neue Wege im Recruiting gehen



Maßnahmen

- Kooperation mit einem Sozial-ökonomischen Betrieb
- Einstellung von Langzeitarbeitslosen



Ergebnisse

- Gewinn neuer Mitarbeiter:innen
- Unterstützung der Langzeitarbeitslosen



GRAND HOTEL
WIEN

GOVERNANCE

Lieferkettenrichtlinien



Regionalität & lokale Beschaffung

- klare Vorgaben zur Beschaffung aus der Region definieren, um Transportemissionen zu reduzieren und lokale Wirtschaft fördern



Verbot von Einwegplastik

- Einsatz von biologisch abbaubaren und wiederverwendbaren Materialien



Lieferanten mit Zertifizierung

- Nur Lieferanten mit Umweltzertifikaten (z.B. Fair Trade, Bio) wählen



Umweltfreundliche Beschaffung



Nachhaltige Materialien

- Verwendung umweltfreundlicher Produkte (z.B. Reinigungsmittel, Bettwäsche)



Energieeffiziente Geräte

- Verpflichtung zu energieeffizienten Technologien und Geräten



Minimierung von Lebensmittelverschwendung

- Prozesse zur Reduktion von Abfällen und Resteverwertung



Grüne Zertifizierungen



Umweltmanagementsysteme

- Einführung von Standards wie ISO 14001 oder EMAS



ECO-Hotel-Zertifizierung

- Vorgabe zur Erlangung von Zertifikaten wie dem Österreichischen Umweltzeichen



Ethik und Integrität



Transparente Geschäftspraktiken

- Offenlegung von Geschäftsentscheidungen, z. B. bei Lieferantenauswahl, um Interessenkonflikte zu vermeiden.



Verhaltenskodex

- Einführung eines Verhaltenskodexes für Mitarbeiter:innen und Führungskräfte, der ethisches Verhalten im Umgang mit Gästen, Partnern und Kollegen fördert.



Stakeholder-Engagement



Offenlegung von Umweltzielen

- Transparente Berichterstattung über Fortschritte bei Nachhaltigkeitszielen



Gästesensibilisierung

- Förderung umweltfreundlicher Verhaltensweisen bei Gästen



Mitarbeiter:innenschulungen

- Regelmäßige Schulungen zu Umweltpraktiken



Nachfolgeregelung & Fortbestand



Frühzeitige Nachfolgeplanung

- Potenzielle Nachfolger früh identifizieren (intern/extern)
- Übergangsphase mit Wissenstransfer
- Ggf. Unterstützung einsetzen



Service-Standards sichern

- Transparente Kommunikation mit Gästen und Mitarbeiter:innen
- Klare Prozesse für gleichbleibende Qualität
- Feedbackbögen (Sterne-Kriterien)



Marke und Kultur bewahren

- Hotelwerte und Traditionen erhalten
- Innovation im Einklang mit der Identität
- Mitarbeiter:innen einbinden und halten



PRAXISBEISPIELE FÜR ZIELE



Energieverbrauch reduzieren

- Ziel: Energieverbrauch um 10 % senken
- Maßnahmen: Energiesparlampen, Bewegungsmelder



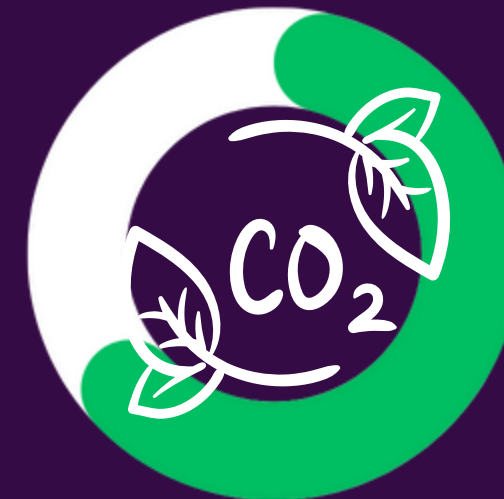
Wasserverbrauch reduzieren

- Ziel: Wasserverbrauch um 15 % senken
- Maßnahmen: Wassersparende Armaturen, Gäste sensibilisieren



Abfallaufkommen verringern

- Ziel: Abfallmenge um 20 % reduzieren
- Maßnahmen: Recyclingprogramme, weniger Einwegplastik



CO₂-Emissionen senken:

- Ziel: CO₂-Emissionen um 25 % reduzieren
- Maßnahmen: Erneuerbare Energien, Optimierung der Heizungs- und Kühlsysteme

VERFOLGEN & ANPASSEN DER ZIELE

REGELMÄSSIGE ÜBERPRÜFUNGEN

Monatliche oder quartalsweise Fortschrittskontrolle

DATENERFASSUNG

Nutzung von Excel oder spezialisierten Softwaretools zur Datenerfassung und Analyse



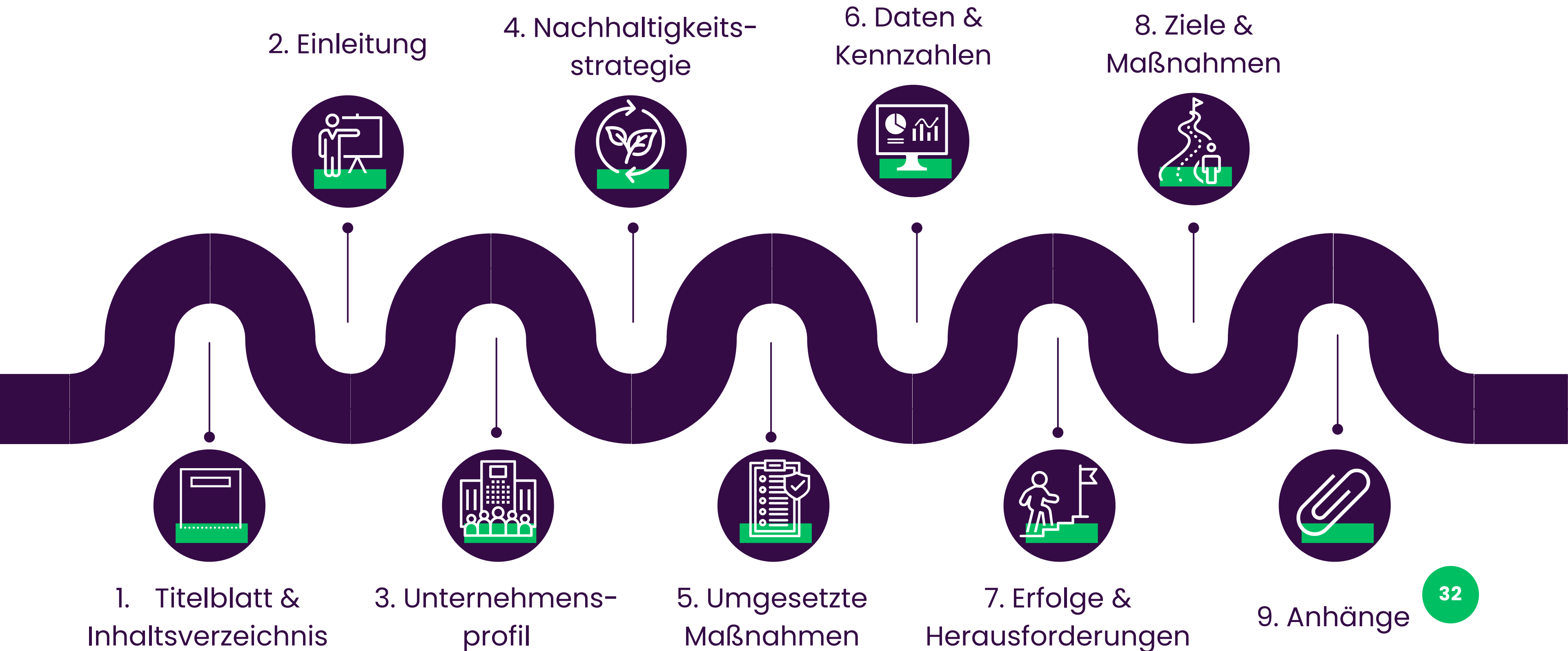
FEEDBACK EINHOLEN

Mitarbeiter:innen und Stakeholder regelmäßig zu Fortschritten und Herausforderungen befragen

KONTINUIERLICHE VERBESSERUNG

Ziele und Maßnahmen an neue Herausforderungen und Möglichkeiten anpassen.

Struktur des Berichts



Worauf muss ich achten?



Klarheit

Einfache,
verständliche
Sprache



Zielgruppen

Relevante Infos für
Gäste,
Mitarbeiter:innen,
Investor:innen



Visuelle Gestaltung

Grafiken und Bilder
zur Unterstützung
und für besseres
Verständnis



Transparenz

Ehrliche Darstellung
von Erfolgen und
Herausforderungen

ABSCHLUSS

CO2 BILANZIERUNGS-WORKSHOP

Nächste Termine: 3. Dezember 2024, Februar 2025 & März 2025



Fundiertes ESG-Wissen

Grundlagen der ESG-Berichterstattung



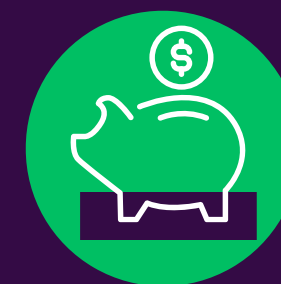
Nachhaltigkeitsberichterstellung

Fähigkeiten zur Berichterstellung



Regelkonformität

Einhalten v. EU-Vorschriften und Nachhaltigkeitsstandards



Kosteneinsparungen

Energieeffizienz steigern, Betriebskosten senken



Marketingvorteil

Nachhaltigkeit als Verkaufsargument



Langfristiger Nutzen

Team-Schulungen für dauerhafte Verbesserung



Netzwerk-möglichkeiten

Austausch mit Hoteliers und Experten



Verbesserte ESG-Berichterstattung

Integration von CO2 Emissionen



Nachhaltigkeitszertifikate

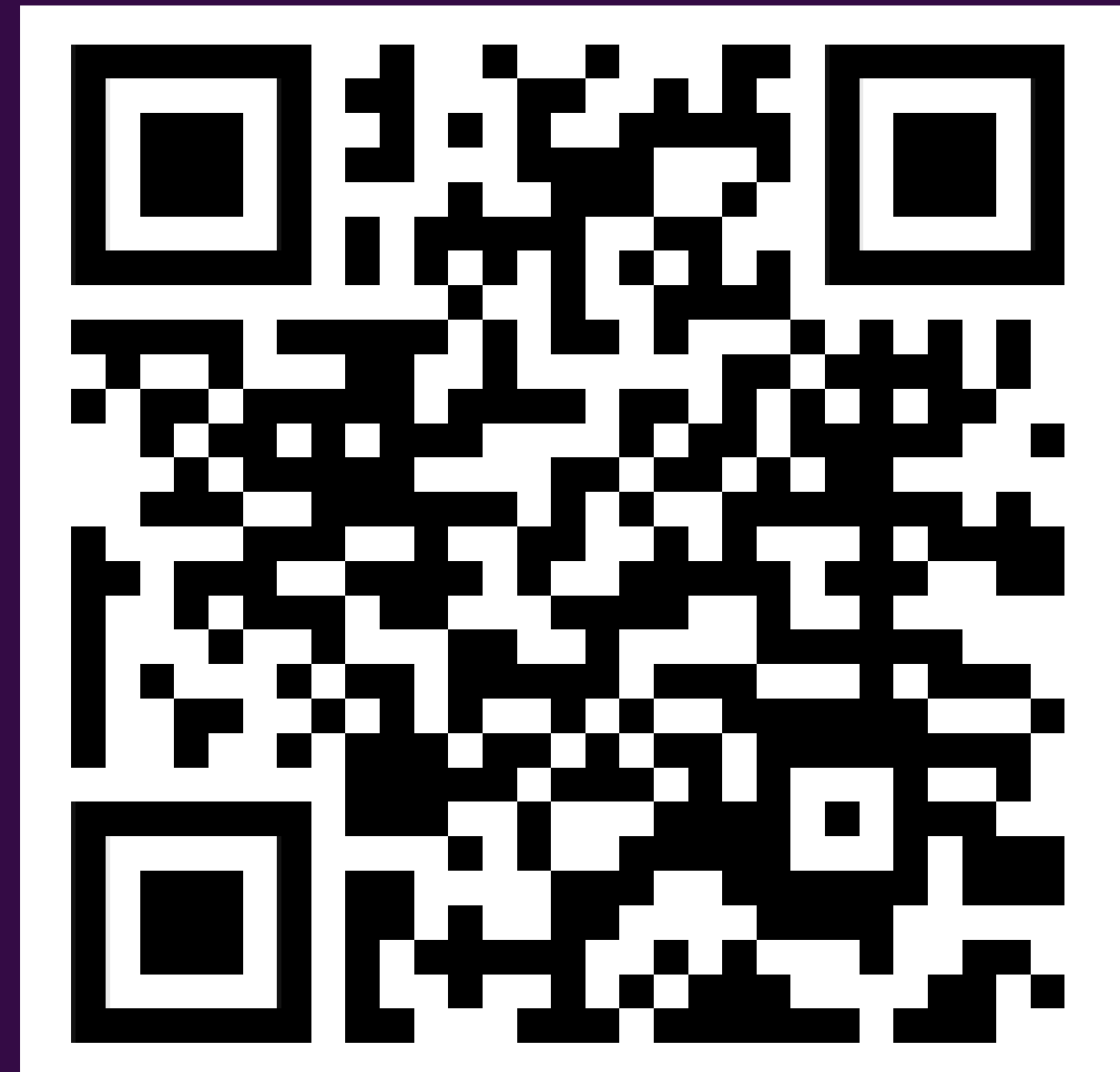
Vorbereitung auf Umweltzeichen

INTERESSE AM ESG-WORKSHOP?

Scannen Sie den QR-Code,
um Ihr Interesse am ESG-
Workshop zu bekunden!

Oder besuchen Sie:

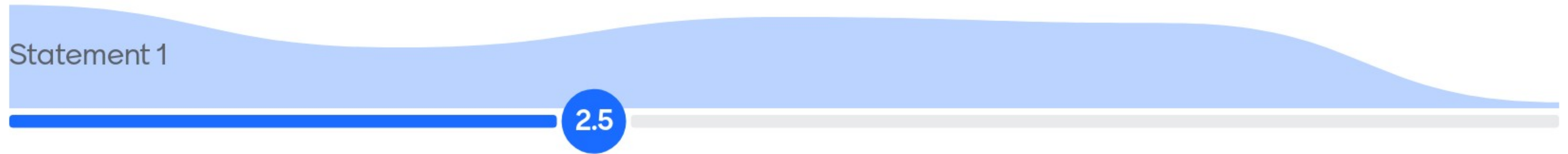
www.vionmo.com/co2-bilanz-hotels-workshop



BEISPIEL: NACHHALTIGKEITSBERICHT



Wie gut kennen Sie sich in dem Thema ESG und Nachhaltigkeitsmanagement aus?



Noch gar nicht

Sehr gut



Womit würden Sie beginnen, wenn Sie einen ESG-Bericht erstellen müssten?

Nachhaltigkeitsteam

ist-Analyse

Status quo

Daten sammeln

Bestandserhebung

Energieverbrauch

Daten sammeln

Meinen Betrieb
analysieren

Womit würden Sie beginnen, wenn Sie einen ESG-Bericht erstellen müssten?

Kriterien besorgen, die ich analysieren muss

Wesentlichkeitsanalyse

Verantwortlichen definieren

Verbrauchsdaten erfassen

Energieausweis

Energiedaten sammeln

Ist-Bestand

Daten sammeln und abgrenzen was schon erfüllt wird

Womit würden Sie beginnen, wenn Sie einen ESG-Bericht erstellen müssten?

Wesentlichkeitsanalyse
estandsaufnahme

Berichte andere
unternehmen anschauen
(Benchmarking)

Status quo

Status Quo

Status quo feststellen

Analyse der Zahlen

Daten sammeln

Analysis of what I
currently have

Womit würden Sie beginnen, wenn Sie einen ESG-Bericht erstellen müssten?

Rechnungen Strom etc.
Zahlen die ich schon in im
Haus habe

Verbrauchskennzahlen
sammeln

Was setze ich bereits um

Wichtige Kennzahlen
definieren

Status quo
zusammenfassen

Istzustand

Status quo

Ausgangslage erheben

Womit würden Sie beginnen, wenn Sie einen ESG-Bericht erstellen müssten?

Ist analyse

nachhaltigkeitskonzept

Maßnahmen erstellen

ESG-Leitfaden studieren

SWOT

Ist analyse

Mir andere
Nachhaltigkeitsberichte
anschauen um die
Strukturierung zu kennen, Daten
sammeln, Team aufstellen,
Fachpersonal für Nachhaltigkeit
befragen

Betrieb analysieren

Womit würden Sie beginnen, wenn Sie einen ESG-Bericht erstellen müssten?

Was erfordert der Bericht?

Daten sammeln

Status Quo festhalten
Team ins Boot
holen
Verantwortlichen festlegen

Verbräuche sammeln

Materiality Analyse

Team zusammenstellen aus den verschiedenen Bereichen
Haustechnik
Küche Housekeeping etc.

Ökologischer Fußabdruck?

Verbrauch

Welche Daten würden Sie sammeln?

Energiedaten

Energie und
Wasserverbrauch

Energieverbrauch

Energieverbrauch

Wasserverbrauch
Stromverbrauch

Rechnungen

Stromverbrauch

Wasserverbrauch in Liter
pro roomnight

Welche Daten würden Sie sammeln?

Verbrauch (Energie,
Wasser,etc)

RechnungenLieferschein
e

Müll

Energieverbrauch

Energieverbrauch

Km MA

Energie-Verbrauchsdaten

Energiedaten, Abfall,
Wasser

Welche Daten würden Sie sammeln?

Stromverbrauch,
Wasserverbrauch

Abfallwirtschaft

Energieverbrauch

Energie, Wärme,
Wasserverbrauch,
Abfallmenge, Ma-
Fluktuation

Stromverbrauch pro
roomnight

Verbräuche

Müllmenge

Gästedaten - zB Anreise

Welche Daten würden Sie sammeln?

Energieverbrauch

GWGs

KM Gäste + Form der
Anreise

Gas Verbrauch

Mitarbeiterdaten

Abfalldaten
Mitarbeiter
Daten
Energieverbrauch
Daten von Lieferanten
Daten von Gästen (Anreise)

Verbrauch Wasser
Energie

Strom, wärme, wasser, abfall
, nächtigungen, co 2 pro
übernachtung

Welche Daten würden Sie sammeln?

Lebensmittelverbrauch

Abfall pro roomnight

Beschaffungsanalyse

Müllmengen

Mitarbeiter Zufriedenheit

Stakeholderanalyse

Fluktuationsrate

Mitarbeiter-Vorteile

Welche Daten würden Sie sammeln?

Mülldaten Schwierig

Gästestromanalyse

Radius Lieferant:innen

Frauenrate in
Führungspositionen

Geschlechterquote

Energie, Wasser, Kanal,
Müll,
mitarbeiterzufriedenheit

Biomüllverwertung -
Biomasse

Fluktuation, Unfälle,
Schulungen

Welche Daten würden Sie sammeln?

Wie weit Lieferanten weg sind
und wie nachhaltig sie sind,
Wasser und Strom Verbrauch,
CO2 fußabdruck, Arbeitswege,
aktuelle Initiativen

Anzahl regionale
Produkte zu

EnergieverbrauchStromverbr
auch
WasserverbrauchLieferanten
- LieferwegeAbfall

reduce, reuse

Was könnten erste Nachhaltigkeitsmaßnahmen sein?

Mehrweg, statt einweg

LED's

Abfalltrennung

Dämmung des Gebäudes

PV Anlagen, Led
Beleuchtung

Ökostrom

Müll vermeiden

Leds

Was könnten erste Nachhaltigkeitsmaßnahmen sein?

Elektronische
Rechnungen

Lieferkette,
Müllvermeidung

Senkung des
Stromverbrauchs

Regionale Lieferanten

Regional einkaufenLED

MAB Schulungen -
Awareness schaffen

Job Bikes

Recycling plan

Was könnten erste Nachhaltigkeitsmaßnahmen sein?

Müll Schulungen

Wasser sparen mit
durchflussverminderer

Fenstertausch

Arbeitszeitmodell
anpassen

Low-flow showers & sinks

Wärmerückgewinnung

ECO Label Zertifizierung

Mitarbeiterschulungen

Was könnten erste Nachhaltigkeitsmaßnahmen sein?

Gästeinfo

Fenster dichten

Food waste analysieren

Wasserverbrauchsenken und Stromverbrauch durch sensibilisieren der MA & Gäste

MA Events veranstalten

Gebindeart bei Lieferungen hinterfragen

Gesundes Essen auf Arbeit

SCHULUNGEN

Was könnten erste Nachhaltigkeitsmaßnahmen sein?

Arbeitszeitmodelle für
MA

Jobbike

Umwelt zertifizierung

Thema in den Alltag
einbauen

Teamseite erstellen und
auf Website integrieren

Energiespar
Massnahmen

Wasserverbrauch
reduzieren
Abfall
vermeiden
Nachhaltige Mobilität
der Mitarbeiter und
Gäste
Regionale
Lieferanten
Implementierung von
Social Days

Struktur bei
Berichterstattung

Was nehmen Sie aus dem Webinar mit?

Ins tun kommen

Klare Ziele definieren

Tools zur Dokumentation

Struktur des Berichts

Motivation zur Erstellung
des Berichtes

Das wir bereits auf einem
guten Weg sind

Ich hab das Gefühl, das man
das gut schaffen kann. Es ist
greifbar geworden.

Gute Übersicht und Best-
practice Beispiele

Was nehmen Sie aus dem Webinar mit?

Maßnahmengliederung

Beispiele

Tools

Vorsicht mit Green
washing

Ausstieg aus Gas ist
dringend!

reporting - Status Quo,
Maßnahmen und Ziele
erfassen
Step-by-Step
Verbesserungen

Das wir auf einem guten
Weg sind

Das wir am richtigen Weg
sind

Was nehmen Sie aus dem Webinar mit?

Gute Übersicht zu den Schritten bekommen

wertvolle inputs, klarheit / strukturierungdanke!

Vorgangsweise zur Berichterstattung

Mitarbeiterinnen einbinden

Sehr verständlich präsentiert, danke dafür! Mit einfachen Maßnahmen beginnen
Transparent und ehrlich sein
Team und Gäste ins Boot holen