

# ÖHV online-Talk: Betriebsübergabe innerhalb der Familie



Dr. Manuela Mätzener, Institut für Familien & Betriebe <https://www.ifub.at/>





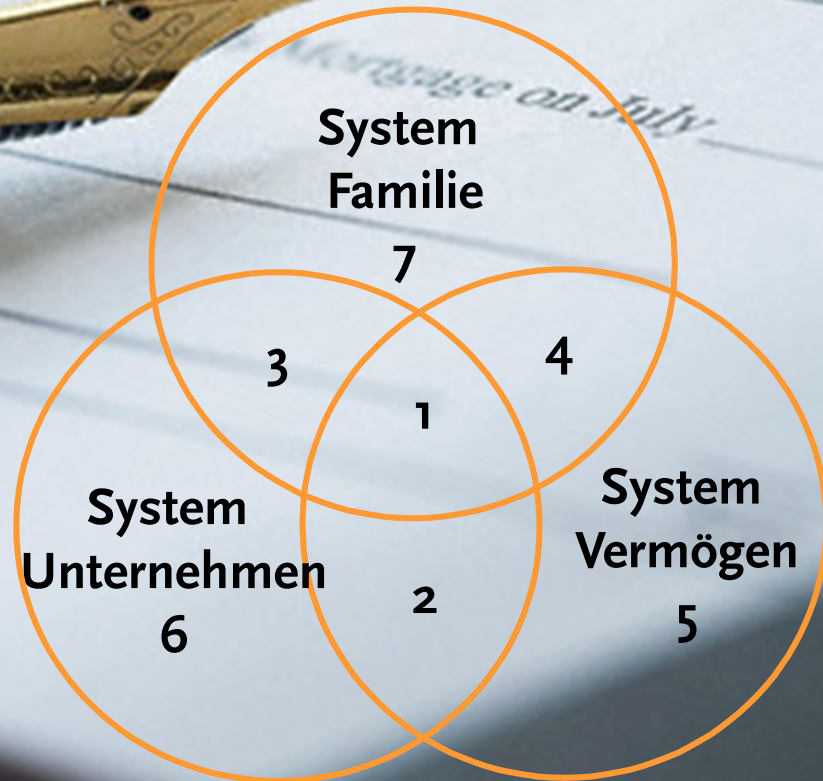
Die erste Generation..., die zweite..., die dritte...



**Damit es für Sie, Ihre Familie und Ihren Betrieb  
gut weitergeht, braucht es...**

**...den Dialog zwischen den Generationen  
...Bindung, Ordnung und Ausgleich**

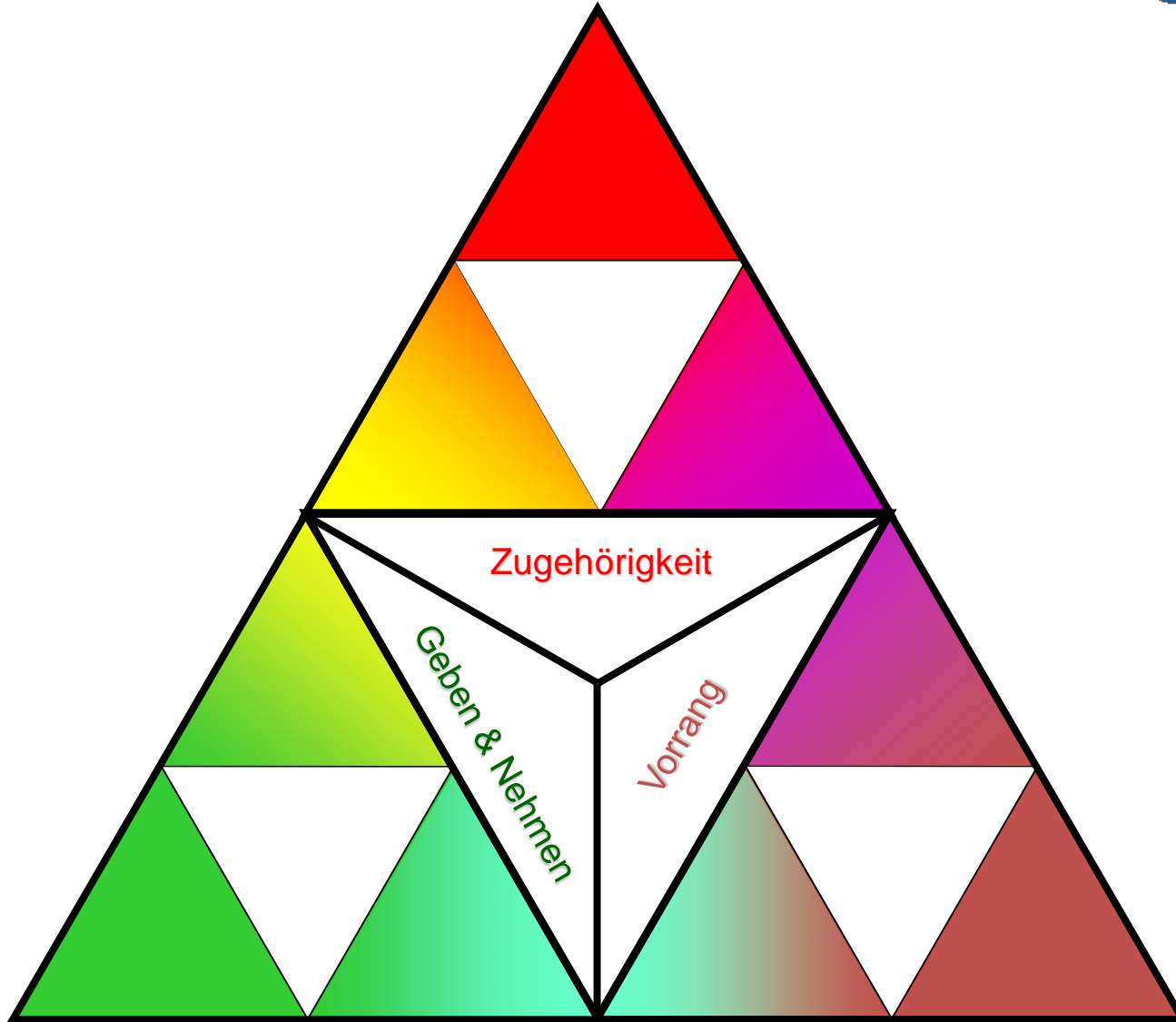
# Systemkreise und Rollen im Drei-Kreis-Modell



# Besonderheiten im System Familie & Unternehmen

- private und berufliche **Prinzipien** (Ausgleich, Ordnung, Bindung) sind **ständig miteinander vermischt**
- Familienregeln gegen Firmenregeln (**family first versus business first**)
- **Rollenklärung** hat eine hohe Bedeutung! (Rollen, Funktion, Verantwortung, Aufgaben)

**Bindung / Loyalität**



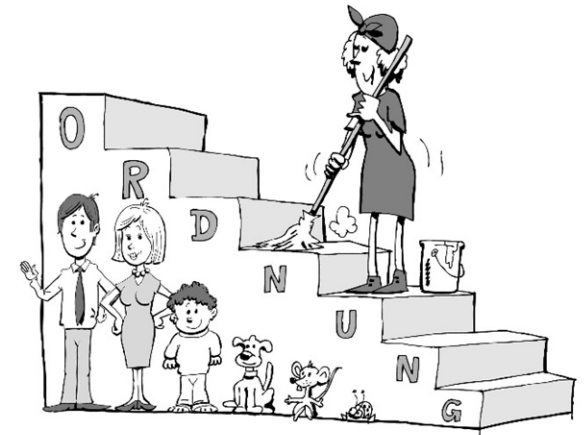
**Ausgleich / Beitrag**

**Ordnung / Rangfolge**



# Die Unterschiede

- Familiensystem / Firmensystem  
= **AOB : BOA**
  - Bindung fix : Bindung wechselnd  
„Blut ist dicker als Wasser.“
  - Ordnung fix : Ordnung wechselnd  
„Wer ist hier der Boss?“
  - Ausgleich in eine Richtung : Ausgleich  
beidseitig



A close-up photograph of two hands holding a blue baton. The hands are positioned as if they are about to pass the baton or are in the middle of a hand-off. The background is a soft, out-of-focus green, suggesting an outdoor setting like a sports field.

**Vertrauen. Zutrauen.  
Misstrauen.**

**Würdigen, was ist.  
Fördern, was kommt.**



**Damit es für Sie, Ihre Familie und Ihren Betrieb  
gut weitergeht, braucht es...**

**...Kompetenz im Umgang mit Gefühlen  
...das Zusammenspiel von Menschen und Zahlen**



# Anwendung der “Hüte” bei ifub





## Rollen in den jeweiligen Systemen

### **Familie:**

- Großvater/Großmutter
- Vater/Mutter
- Bruder/Schwester
- Onkel/Tante
- Sohn/Tochter
- Schwiegersohn/-tochter
- Enkelkind/-er

### **Unternehmen:**

- Eigentümer/-in
- Gesellschafter/-in
- „Chef/-in“
- Geschäftsführer/-in
- Küchenchef/-in
- Restaurantleiter/-in
- Rezeptionsleiter/-in
- Mitarbeiter/-in

**Gefühlekompetenz: Freude/gelb, Wut/rot,  
Trauer/schwarz, Angst/grün, Scham/blau**





# Bedeutung der Kommunikation

- Reden, reden, reden!
- Fragen stellen
- beobachten ohne zu bewerten
- eigene Gefühle wahrnehmen und ausdrücken
- eigene Bedürfnisse aussprechen
- Kommunikation in der Nachfolge ist „Chefsache“
- Sie muss glaubwürdig, verlässlich und integer sein
- Zielgerichtete Kommunikation je nach Phase

**Damit es für Sie, Ihre Familie und Ihren Betrieb  
gut weitergeht, braucht es...**



**...immer wieder neue Impulse  
...Außensicht und Reflexion**

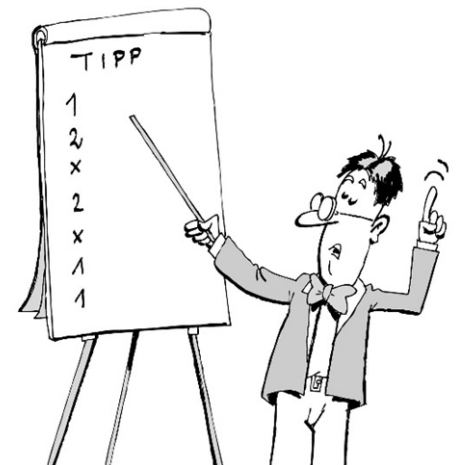


# Tipps für Übergeber und Übernehmer



# Tipps für den Vorgänger / die Vorgängerin

1. Suchen Sie sich rechtzeitig Alternativen für die Zeit danach.
2. Überlegen Sie rechtzeitig, wie das Erbe aufgeteilt wird.
3. Freuen Sie sich, wenn der Junior Veränderungen plant.
4. Ziehen Sie sich bewusst und im richtigen Tempo für beide zurück.
5. Übergeben Sie mit ganzem Herzen!





# Tipps für den Nachfolger / die Nachfolgerin

1. Verdienen Sie sich andernorts Ihre „Sporen“.
2. Entwickeln Sie Ihre eigene Vision vom Unternehmen.
3. Würdigen Sie das, was Sie bekommen haben.
4. Stellen Sie sicher, dass Sie einen guten Betrieb übernehmen.
5. Nehmen Sie den Betrieb aus freien Stücken und weil Sie ihn wirklich wollen!



Vorgehensweise bei ifub





# Vorgehensweise bei ifub

- Auftragsklärung – Angebot – Beauftragung
- 7-Tore-Check
- Qualitative Befragung: Analyse – Bericht – Rückspiegelung
- Mögliche nächste Schritte
  - 7-Tore einzeln (Übergeber, Übernehmer), Paar, Team
  - Konfliktmanagement / Coaching / Systemische Aufstellungsarbeit
  - Moderieren von Familienkonferenzen
  - Bewerten von Liegenschaften, Immobilien, Unternehmen
  - Werte-, Visions-, Strategieworkshops bis hin zum “Familienkodex”
  - Erstellen von Businessplänen, Stakeholder-Analysen, Notfallplänen
  - Personal- & Organisationsentwicklung u.v.m.

Fragen?

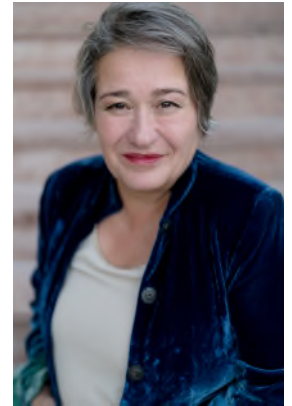




## Damit es gut weitergeht.

Für Sie, Ihre Familie und Ihren Betrieb –  
Begleitung aus einer Hand bei...

- familiären,
- persönlichen,
- innerbetrieblichen,
- betriebswirtschaftlichen
- und werblichen Themen.



**Dr. Manuela Mätzener**

+43 676 95 84 116

E-Mail: [manuela.maetzener@ifub.at](mailto:manuela.maetzener@ifub.at)

Web: [www.ifub.at](http://www.ifub.at)

Erfolgreiche Betriebsübergabe in Familienunternehmen.  
Emotionen. Konflikte. Perspektiven.

Wer ist hier der Boß?  
Der Mann. Die Frau.  
Und ihr gemeinsames Unternehmen.



Kosten erfolgreich optimieren.  
Das österreichische Praxisbuch  
für Betriebe.



Business-Märchen für UnternehmerInnen und Gewerbetreibende.  
Wer braucht heute noch einen Hofnarren, einen Druiden oder eine Muse?